



新世代 PCレス・ハンディ3D スキャナー

# Artec Leo

## 製品概要

ハンディ3Dスキャナー『Artec Leo』は、コンパクト設計でビルトインのディスプレイにタッチするだけで瞬時のデータプロジェクションを可能にしたPC内蔵型の3Dスキャナです。

## 主な特徴

- ◆PC機能やバッテリーを内蔵した一体型であり、複雑な作業工程も簡素化された操作手順で行う事ができます。
- ◆本体内部にオンボード処理機能を搭載し、スキャニング（計測）しながら自動で3Dモデルの合成処理を行います。
- ◆対象物をスキャニング（計測）しながら、リアルタイムでLeoのタッチパネルスクリーン上にて計測中の3Dモデルを確認できます。
- ◆3Dポイント精度（最大）は、0.1 mm
- ◆3次元レーザースキャナーでは捉えにくい複雑な形状、狭隘空間での形状計測、mm単位での高精度な計測などに適しています。

## システムの活用イメージ

ハンディ3Dスキャナー『Artec Leo』

正面



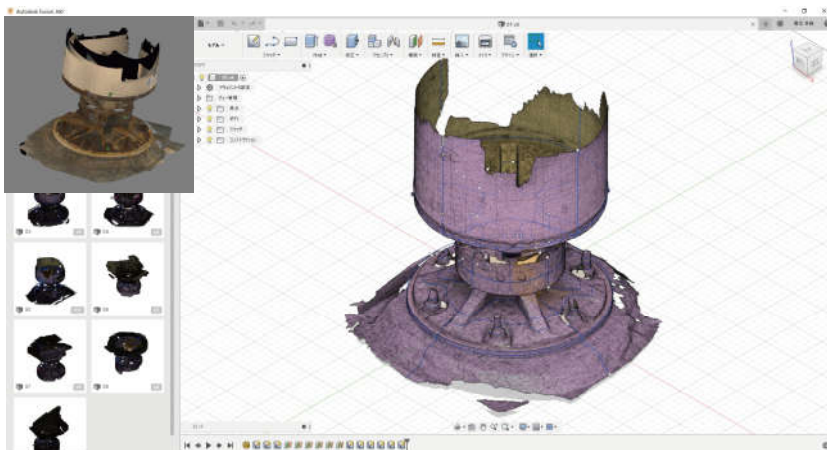
背面



ディスプレイ



支承部【橋梁】



### 【3D出力形式】

OBJ, PLY, WRL, STL, AOP, ASCII, Disney PTEX, E57, XYZRGB

### 【計測値出力形式】

CSV, DXF, XML